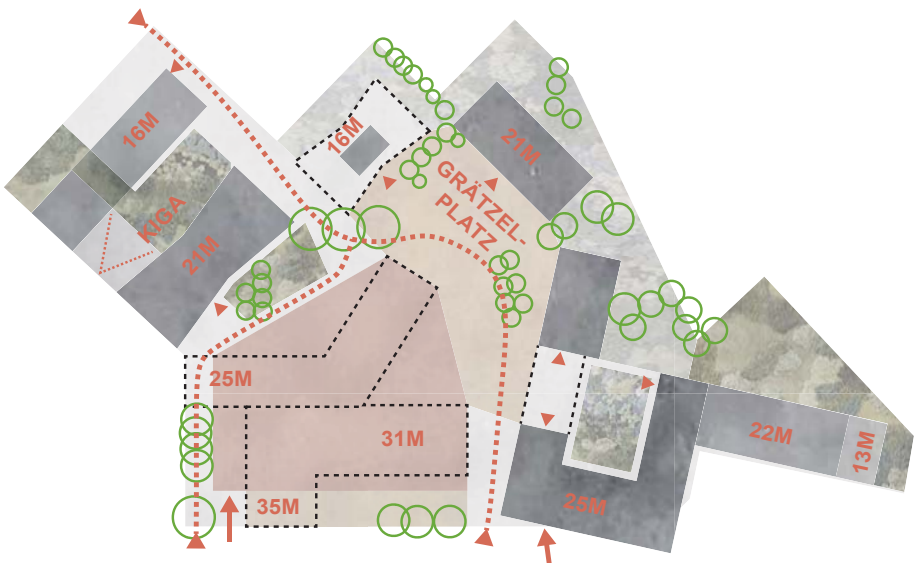
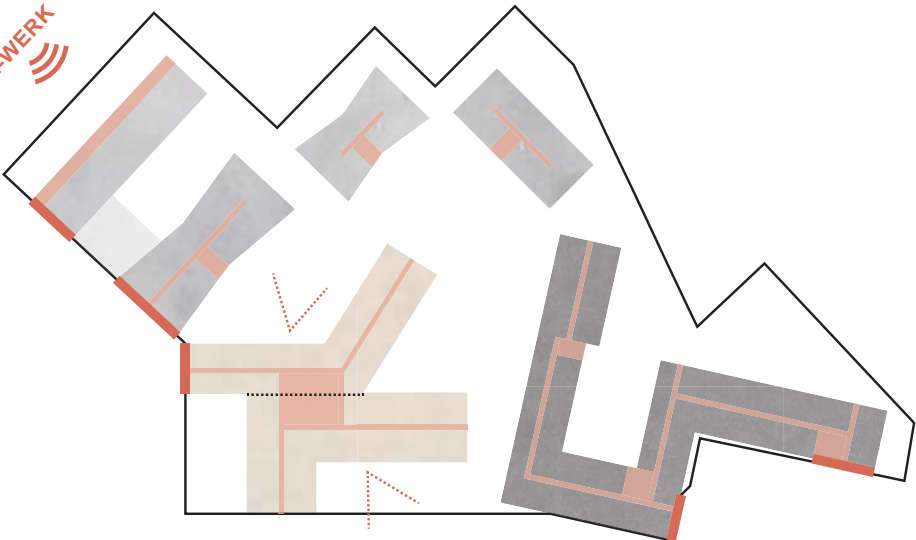




VOLUMENSTAFFELUNG AN DEN KONTEXT:
 -GESCHLOSSENE STRASSENFRONT IN GEWACHSENEN FASSADENPROSPEKT
 -SANFTE STAFFELUNG AN BENACHBARE BEBAUUNGEN
 -RÜCKSPRUNG ZUM HISTORISCHEN BESTAND
 -ANBAU AN FEUERMAUERN
 -KEINE EINSCHRÄNKUNG DER BELICHTUNG!

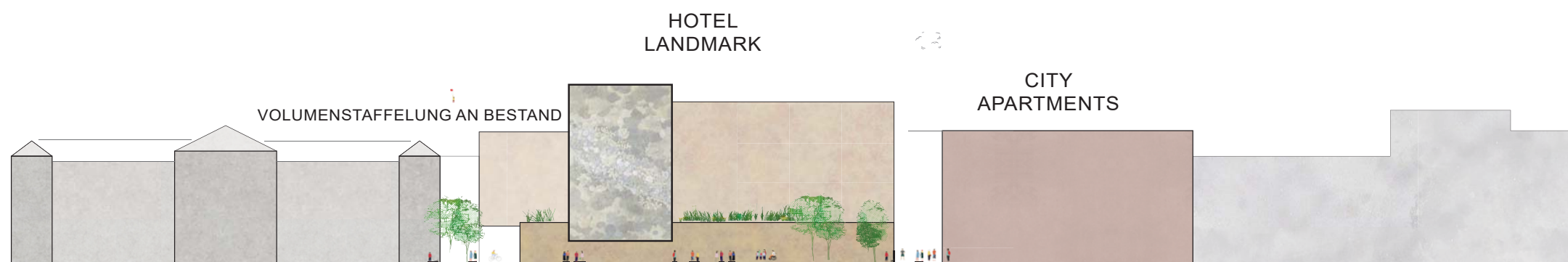


DIFFERENZIIERTER BINNENRAUM
 -DURCHWEGUNG - ADRESSBILDUNG - WEITLÄUFIGE FREIRÄUME
 -BAUMBESTAND BLEIBT ZU 75% ERHALTEN!
 -GROSSZÜGIGE BEGRÜNUNG
 -NATURAL COOLING



EFFIZIENTE TRAKTIEFEN
 4* BLICK AUF HISTORISCHES STADTZENTRUM
 3* BLICK RICHTUNG AUGARTEN
 LAUBENGANG ALS PUFFER ZU E- WERK

RHYTMISCHE STRUKTUR UND KÖRNUNG - STÄDTEBAULICHE STRUKTUR ORIENTIERT SICH AN DER KÖRNUNG DER UMGEBUNG | **HOCHPUNKT** ALS AKZENT IM FASSADENPROSPEKT - HOTEL ALS **SOLITÄR** | FREISTELLEN DES **HISTORISCHEN BESTANDS** | NUTZUNG DER **FEUERMAUERN** | BEGRÜNTER STADTSOCKEL IM DIALOG ZU WETTSTEINPARK | PUNKTUELLE UNTERBRECHUNG/DURCHWEGUNG - KEINE BARRIERE - **ADRESSBILDUNG IN DER 2.REIHE** | AUFWERTUNG DES BINNENRAUMS - KEINE EINSCHRÄNKUNG DER BELICHTUNG | FREIRAUM ALS SCHARNIER ZWISCHEN GRÜNDERZEITBEBAUUNGEN



STADTSILHOUETTE - FRONT ZU HISTORISCHEM STADTZENTRUM - EINGLIEDERUNG IN GEWACHSENES FASSADEN PROSPEKT